



PROFESSIONAL analyser

- Integrierte Planung
- Konsolidierung
- Personalplanung *******
- Analysen *********
- Reporting *********
- Unternehmenssteuerung ******

- Völlig neue Berichtsarchitektur
- Visualisierung total
- Vollendeter Bedienkomfort
- Vorsysteme voll im Zugriff
- Verschiedenste Cubes vereint in einem Bericht
- Viele professionelle Erweiterungen
- Vollautomatische Migration

Die neue Generation von Professional Analyser hält viele neue Funktionalitäten für schnelles, einfaches und umfassendes Analysieren, Reporten und Dashboarding für Sie bereit!

Professional Analyser

Power-Tool für grenzenlosen Informationsgenuss!

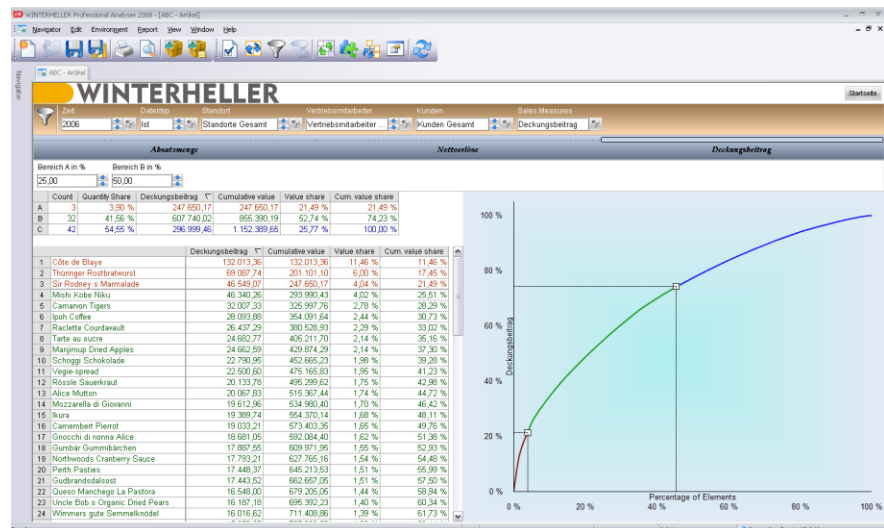
Professional Analyser ist das Power-Tool zur Visualisierung von Ergebnissen, Analysen und Strategien. Die Möglichkeiten, die Daten zu präsentieren, reichen von einfachen Zahlendarstellungen bis hin zu ausgefeilten Grafiken im Dashboard-Design.

Professional Analyser ist die hochperformante Lösung für die Analyse und Berichterstellung von Massendaten, unabhängig davon, ob diese in relationaler oder multidimensionaler Form vorliegen. Per Berichtsassistent werden auf einfache Weise Berichte erstellt und deren Layouts nach Bedarf angepasst.

Die rechtzeitige unternehmensweite Verteilung von Berichten ist in jedem Unternehmen eine zentrale und zugleich oft komplexe Aufgabe – Professional Analyser ermöglicht eine automatisierte und zeitgesteuerte Verteilung.

Professional Analyser im Überblick

- Datenanalyse und Reporting auf einer einheitlichen Oberfläche
- Analyse und Reporting weltweit – Web Cockpit
- Automatisierbares und standardisierbares Reporting
- Einfache und intuitive Gestaltung der Berichte
- Automatische Datenübernahme aus Vorsystemen
- Zertifizierte SAP-Schnittstelle
- Integration in die CPM-Suite von WINTERHELLER



Neue Funktionalitäten im Detail

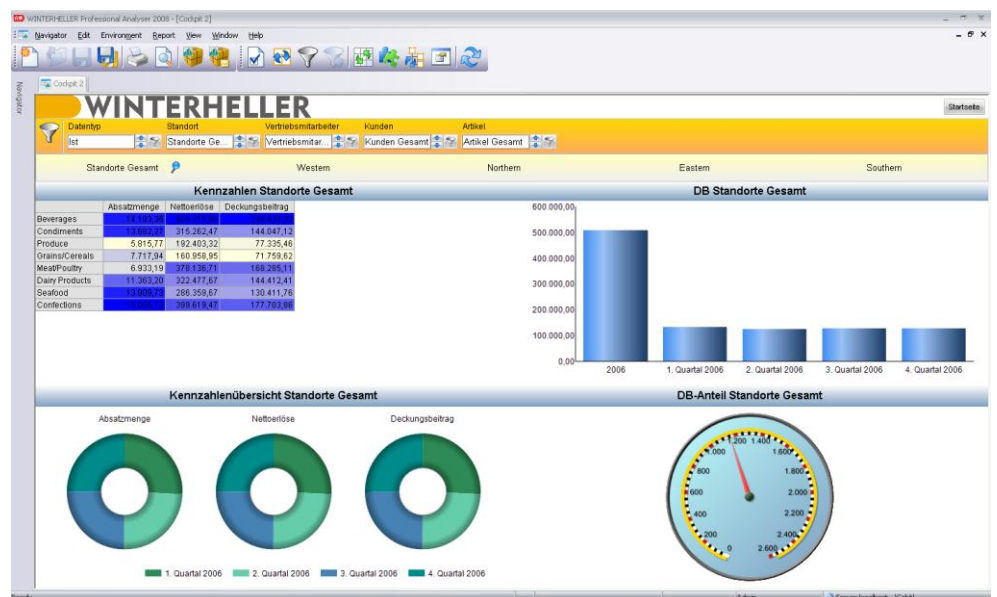
Völlig neue Berichtsarchitektur

Analysen-Berichte bestanden bisher aus bis zu sieben teilweise einzusetzenden Berichtskomponenten, und zwar:

- Aktionsleiste mit Aktionsknöpfen und Möglichkeit der Platzierung eines Firmenlogos
- Filterleiste zur Auswahl der Filterelemente von Dimensionen
- Schnellauswahlleiste
- Tabelle und/oder
- Grafik zur Darstellung der Berichtsdaten aus einer OLAP-Datenbank
- SQL-Drill-through-Fenster
- Datensicht des Berichts auf den zugeordneten Datenwürfel

Mit der neuen Version von Professional Analyser kommen „on top“ noch Images, Titel und Tachos. Als wesentliches Highlight ist herauszustreichen, dass diese Berichtskomponenten beliebig platziert, und beliebig miteinander über Filter synchronisiert genutzt werden können.

Formatierungsoptionen wie Rahmen, Schattierungen, Randabstände, Hintergrundfarben und Einfügen von Bildern sind dabei als Grundfunktionen zu nutzen.



Visualisierung total

Die Visualisierung wurde weiter ausgebaut.

Erweiterungen bei der **Tabellenformatierung** eröffnen neue Darstellungswelten:

- Verschiedene Schriftarten und -größen pro Tabelle einsetzbar mit dynamischer
- Anpassung der Zeilenhöhe
- Textumbruch für Datenzellen und für Spalten- und Zeilenköpfe
- Elementbezogene Formatierung für Spalten- und Zeilenköpfe, global und lokal
- Erweiterte elementbezogene Formatierung für Datenzellen, wie z.B. Schreibschutz
- Wertformatierung jetzt mit Faktor und Berücksichtigung von negativen Werten
- Erweiterte Navigation, wie z.B. Drill-down aufwärts, Baum auf- und zuklappen
- Spalten- und Zeilenköpfe gezielt ausblendbar
- Tabellen mit ausschaltbarem Grid
- ABC-Tabellen mit mehreren Kennzahlenspalten
- u.v.m.

Erweiterung der **Ampelfunktion** im Bereich der bedingten **analytischen Formatierung**. Damit lassen sich KPIs visualisieren und kontrollieren.

- Beliebig viele Ampeln, mehrfach anwendbar pro Berichtstabelle
- Beliebig viele Werteschwellen pro Ampel
- Ampeln können beliebig formatiert und mit Bildern kombiniert werden
- InCell-Balken zur Darstellung von Werteverhältnissen innerhalb von Spalten
- Farbige Verlaufsampeln – leichtere Erkennung von Ausreißern
- Sortierung auch unter Berücksichtigung genesteter Datenstrukturen
- Wahlweise Top Ten- oder Top Value-Darstellung
- Einfaches Ranking von Elementen

Modernste Optik in den Berichten durch **neue Charting-Komponenten**:

- Unterschiedliche Charttypen (Trichter, Doughnuts, Pyramiden, Linien, Flächen, Punkte, Rundsäulen und -balken)
- Neben 2D- auch 3D-Darstellung (Drehwinkel und Perspektiven)
- Variable Gestaltungsmöglichkeiten (Verläufe, abgestimmte Farbpalette, Überlappungen, Marken, Raster- und Data-Guidelines)
- Bubble-Grafiken mit intelligenter Verschalung
- Wasserfallgrafiken mit Überleitungsdiagrammen und Schaukelgrafiken
- Tachos und Skalen vielfältig darstellbar

Vollendeter Bedienkomfort

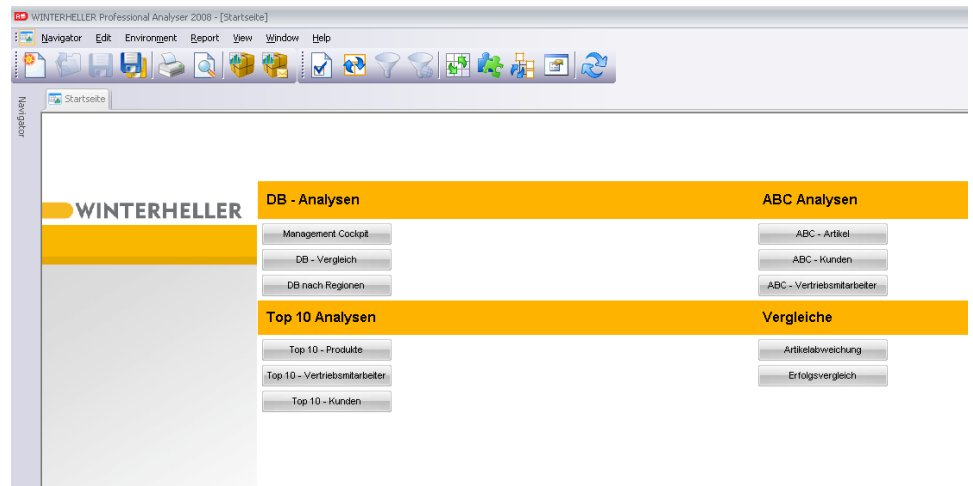
Neue grafische Oberfläche – **Microsoft Anwendungsstandards**:

- Beliebig andockbare und pinnbare Hilfsfenster
- Skalierbare Dialogfenster
- Moderne und mächtige Eigenschaftsmasken
- Vollbildschirmmodus für Dashboards
- SQL-Drill-through-Fenster
- ...

Das Erscheinungsbild von Professional Analyser lässt sich anhand sogenannter Themes beeinflussen.

Hoher **Bedienkomfort und Performance** durch Ajax-Technik im Web-Client:

- Handhabung von Menüs, Scrollbars, Drop-down- und Pop-up-Menüs im Kontext nahezu identisch zur Windows-Fassung
- Layer-Technik erleichtert die Darstellung von Dialogboxen
- Gezielte Aktualisierung bringt eine hohe Performance
- Drag & Drop in den Hilfs- und Layoutfenstern
- Hintergrundbilder verwendbar
- Browser unabhängig (IE, Firefox, Opera, Safari ...)



Vorsysteme voll im Griff

Die bisher bereits umfangreichen Berichtsansichten wurden nochmals deutlich erweitert. Als Ergänzung zur multidimensionalen Datensicht (Cube DataViews) wurde die SQL-Unterstützung durch die Einführung von SQL Data Views erweitert. Für MDX-Anwender gibt es neue MDX DataViews. Die Visualisierungsoptionen und die beschriebenen neuen Features sind unabhängig von der Art der DataViews.

Cube DataViews

- Duplizieren von Berichtsbereichen mit allen Einstellungen
- Sortierung und Top Ten auf DataView-Ebene ermöglichen die Visualisierung von beliebigen Komponenten mit aufbereiteten Daten
- Nullzeilen- und Nullspalten-Unterdrückung pro DataView verwendbar
- Doppelklick-Verhalten und Navigationslogik pro Bereich mit neuen Eigenschaften
- Skalierbare Elementauswahlmaske
- ...

SQL DataViews

SQL Query Builder auch im Professional Analyser verwendbar – SQL-Befehle generieren ohne Programmierkenntnisse

- Neue Drill-through-Technik, automatische Konvertierung von bestehenden Berichten
- Unterstützung der vollen SQL-Syntax
- Volle Unterstützung aller Formatierungsmöglichkeiten auch für SQL-Daten
- SQL-Zugriffe können mit Cube-Zugriffen über Filter synchronisiert werden
- Geschachtelte Darstellung von sortierten SQL-Daten

MDX DataViews

- Direktzugriff mit MDX-Statements auf Datenbanken
- Volle Ausschöpfung des MDX-Sprachumfangs
- Filterparametrisierung wird ermöglicht
- Hohe Flexibilität durch Parametrisierung
- Hohe Performance bei großen, stark verschachtelten Berichten

Alle Datensichten eines Berichts lassen sich leicht in SubViews für die einzelnen Berichtskomponenten aufteilen, beispielsweise für die platzierte Darstellung verschiedener Kennzahlen in mehreren Tabellen und Charts.

SubViews sind eine neue elegante Methode, um auch Datenräume von Wasserfallgrafiken und Bubble-Charts zu nutzen.

Verschiedenste Cubes vereint in einem Bericht

Die Möglichkeiten, Berichte zu erstellen, die sich auf unterschiedliche Datenquellen beziehen, wurden deutlich erweitert und vereinfacht. Dashboards mit mehrfachen DataViews pro Bericht können erstellt werden.

- Mehr als ein DataView pro Bericht
- Zusammenführung von Daten aus mehreren Datenquellen
- Zuordnung mehrerer DataViews zu einer Tabelle oder einem Chart
- Swap DataView – einfaches Tauschen von Datenansichten über die Benutzeroberfläche

Viele Erweiterungen

Erweitertes Berechtigungskonzept

- Feingliedrige Berechtigungen ohne implizite Rechte sowie einige neue Berechtigungen
- Rollen zur leichteren Rechtevererbung
- Rechtevererbung in Ordner und Berichtsstrukturen
- Bestehende Berechtigungsstrukturen werden automatisch konvertiert

Erweitertes Filterkonzept

- Zentrale Verwaltung aller Filtereinstellungen
- Filter frei platzierbar
- Neben automatischen Filtern für Ad-hoc-Analysen auch benutzerdefinierte Dimensions- und strategische Filter möglich
- Filterwerte können als Parameter eingesetzt werden
- Filter auch im Export und Print verwendbar
- Filter können personalisiert werden

Erweiterte Aktionen

- Filteraktionen für die Synchronisierung von Berichtskomponenten
- Aktionsschaltflächen können im Bericht frei definiert werden
- Neue Aktionstypen für Export und Print
- Erweiterte Aktionsparametrisierung (z.B. statische Parameter)

Erweitertes Drucken

- Ausdruck von Dashboards mit Filterverwendung
- Neue Print-Aktion als Menüeintrag und Schaltfläche

Erweiterter Export

- Ergebnisse von Ad-hoc- und lokalen Exporten können gezippt werden
- PDF als neue Exportmethode
- Export zu Microsoft Office 2007
- Interaktion über gezielt auswählbare Filter
- Ad-hoc-Exports können auch über die Oberfläche gestartet werden
- Exportvorlagen in der Berichtsumgebung speicherbar
- Automatisierte Verteilung von Exporten
- Jobs können gescheduled werden
- Parallele Ausführung von Exporten ohne Performance-Verlust möglich

Vollautomatische Migration

Kunden, die bereits frühere Versionen von Professional Analyser verwenden, werden beim ersten Starten der neuen Umgebung darauf hingewiesen, dass die Berichte automatisch konvertiert werden. Damit ist eine lückenlose Weiterverwendung der bisherigen Berichtsumgebungen möglich, ohne dass auf die neuen Features und Möglichkeiten verzichtet werden muss.

Alle Einstellungen, die bisher verwendet wurden, werden zu den äquivalenten Einstellungen der neuen Charting-Komponenten gemappt, wobei die verbesserte Optik automatisch Anwendung findet.

- Filteraktionen für die Synchronisierung von Berichtskomponenten
- Aktionsschaltflächen können im Bericht frei definiert werden
- Neue Aktionstypen für Export und Print
- Erweiterte Aktionsparametrisierung (z.B. statische Parameter)



„Mit dem Professional Analyser ist es uns gelungen, ein effizientes Analyse- und Reporting-Tool mit minimalem Projekt- und Zeitaufwand in unserer Gruppe zu implementieren. Eine hohe Akzeptanz auf Management- und Sachbearbeiterebene sind Beweis für den Erfolg. Die Controlling-Abteilung wird wieder in die Lage versetzt, sich primär mit den Aufgaben Planung, Steuerung und Kontrolle zu beschäftigen, statt mit aufwendiger Datenbeschaffung.“

Jörg Koerdt, Geschäftsleitung Controlling, BRAND KG

Folgende Highlights sind zu nennen:

- 100%ige Integration an das bestehende ERP-System und somit tagesaktuelle Informationen auf sicherer Datenbasis
- Benutzerfreundliche und intuitive Handhabung der Oberfläche führen zu hoher Akzeptanz und zur effizienten Nutzung
- Erfüllung moderner Reporting-Ansprüche: schnell, flexibel, mehrdimensional und professionell
- Geringer Projekt- und Zeitaufwand für die Implementierung und Schulung