

PROFESSIONAL modeller

Integrierte Planung	*****
Konsolidierung	*****
Personalplanung	*****
Analyse	*****
Reporting	*****
Unternehmenssteuerung	*****

- SAP-zertifiziert
- Adapter für die SAP Business Suite und SAP Business All-in-One
- Leistungsstark, einfach und ohne Programmieraufwand
- OLE DB-Interface
- Vollständige Abbildung einer CPM-Suite durch die automatische Integration mit Professional Planner und Professional Analyser

NEUERUNGEN 2008

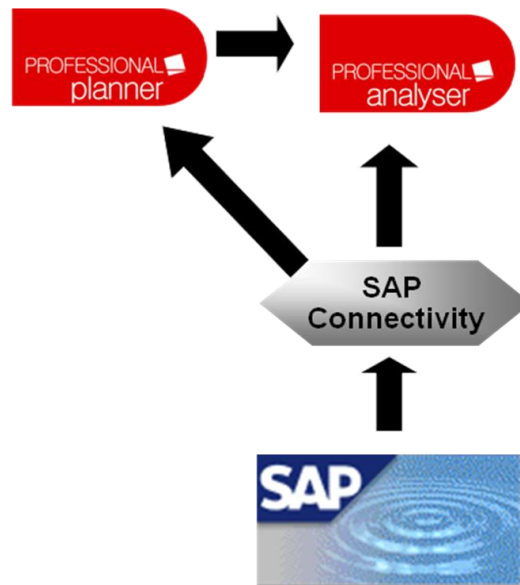
- Unterstützung von SAP Unicode-Systemen
- Kompatibilität zu SAP NetWeaver 2004
- Schreiboperationen in ein SAP-System
- Protokollierung im SAP-Systemlog
- Optionale Unterstützung des SAP Change and Transport System (CTS)
- Erweiterungen für Open SQL-Abfragen
- Datums- und Zeitberechnungen im Open SQL ABAP, Systemvariablen im Open SQL Statement
- OLE DB-Provider
- Zertifizierung für SAP NetWeaver

**Lösung und Werkzeug für eine starke BI-Performance mit SAP ERP und SAP BI.**

**Smarter BI Connector für SAP**

Die Professional Connectivity for SAP Solutions ist eine SAP-zertifizierte Connectivity-Lösung für die Integration von SAP-Daten in Professional Planner und Professional Analyser.

Damit erhalten Fachanwender Zugriff auf die Daten aus SAP R/3, my SAP ERP oder SAP BW/BI, wobei damit ein flexibles und eigenständiges Arbeiten ermöglicht wird. Der große Vorteil besteht darin, dass die Schnittstelle selbst zwar unter dem wachsamen Auge der IT-Abteilung geführt wird, aber eine Entlastung in Bezug auf individuelle Anfragen erfolgt.



**Kraft und Dynamik vereint**

- Sie wollen mühelos SAP-Daten analysieren, planen und reporten?
- Sie wollen ein kraftvolles BI-Frontend für SAP?
- Sie wollen schnell und einfach starten?

WINTERHELLER software steht für schnelle und einfache Corporate Performance Management-Lösungen auf Basis der operativen Systeme SAP R/3 und SAP ERP. Ebenso komfortabel kann damit der Zugriff auf SAP BW für Planung, Reporting und Analyse realisiert werden.

- Erweiterung des SAP-Standard-Reportings durch Ad-hoc-Analysen und Dashboards
- SAP-Daten und Nicht-SAP-Daten in einem Bericht vereinen
- Report-Design und Analyse durch den Fachanwender
- Erfassen von Plandaten und Rückschreiben nach SAP
- Report-Distribution automatisiert und eventgesteuert nach Microsoft Office, XML, HTML, PDF, Drucker

Kurzum: ein fachanwendergerechtes Frontend für Analyse, Reporting, Planung und Dashboarding.

## Professional Connectivity for SAP & Business Intelligence

Für den Aufbau Ihrer Lösung rund um SAP R3, SAP ERP und SAP Business All-in-One steht nicht nur eine reine Fachabteilungssoftware, sondern durch die Kombination mit Professional Planner ein schnelles und flexibles Planungs- und Reporting-Tool für den schnellen Projekterfolg zur Verfügung. Folgende Module lassen sich damit schnell und einfach abbilden:

- Integrierte Erfolgs-, Finanz- und Bilanzplanung
- Investitionsplanung
- Personalplanung
- Kostenstellenplanung
- Vertriebsplanung
- Intercompany-Abgleich
- u.v.m.

Die Connectivity umfasst eine Vielzahl von Importmöglichkeiten für Professional Modeller, OLAP-Datenbanken und die Übernahme von Stammdaten und Hierarchien:

- SAP als Leading System
- Keine doppelte Stammdatenpflege notwendig
- Automatische Übernahme von Daten
- Bilanz und GuV auf Knopfdruck
- Übersichtliche Darstellung von unterschiedlichen Szenarien und Simulationen
- Komplette Integration und Abbildung eines Workflow-Prozesses
- Ergänzung der Stammdaten um Finanzdaten (Investitionen, Debitoren, Kreditoren)

Durch die einfache Oberfläche, die über Mapping-Logik bedienbar ist, erstellen und bearbeiten Sie selbständig bereits nach wenigen Tagen Ihre Lösungen.

## Professional Connectivity for SAP für SAP BI

Mit Professional Connectivity for SAP kann die Lücke zwischen der Datenkraft von SAP BI-Systemen und den Fachanwendern geschlossen werden. Zwei Wege stehen für die Anbindung zur Verfügung:

- Entweder wird SAP BW als zentrales Data Warehouse genutzt, wobei lediglich die Stamm- und Transaktionsdaten in Professional Analyser Data Marts überführt werden und so in Kombination mit dem Professional Analyser höchste Flexibilität im Modellieren und Analysieren erzielt wird
- oder Sie wählen direkt den Weg über Professional Analyser, um auf SAP BW-Daten zuzugreifen und erweitern so die bestehende Lösung um ein anwenderfreundliches Team-Frontend.

WINTERHELLER software steht für schnelles und einfaches Corporate Performance Management.

## Beispiele und Anwendungsfälle zur Professional Connectivity for SAP Solutions

### 1. Modellierung, Extraktion, Transformation und Loading mit Datenquelle SAP R/3 und mySAP ERP

Mit Hilfe von Professional Modeller und Professional Connectivity for SAP Solutions werden Stamm-, Struktur- und Bewegungsdaten aus den operativen SAP-Systemen extrahiert. Diese Daten werden in Professional Modeller über Visual Mapping und Modeller Script validiert, aufbereitet, angereichert und im Anschluss daran in Datenziele wie Dimensionen und Cubes fortgeschrieben. Aufbau eines GuV- und Kostenrechnungs-Cubes auf der Basis von Stamm-, Struktur- und Bewegungsdaten aus den SAP R/3-Modulen FI und CO.

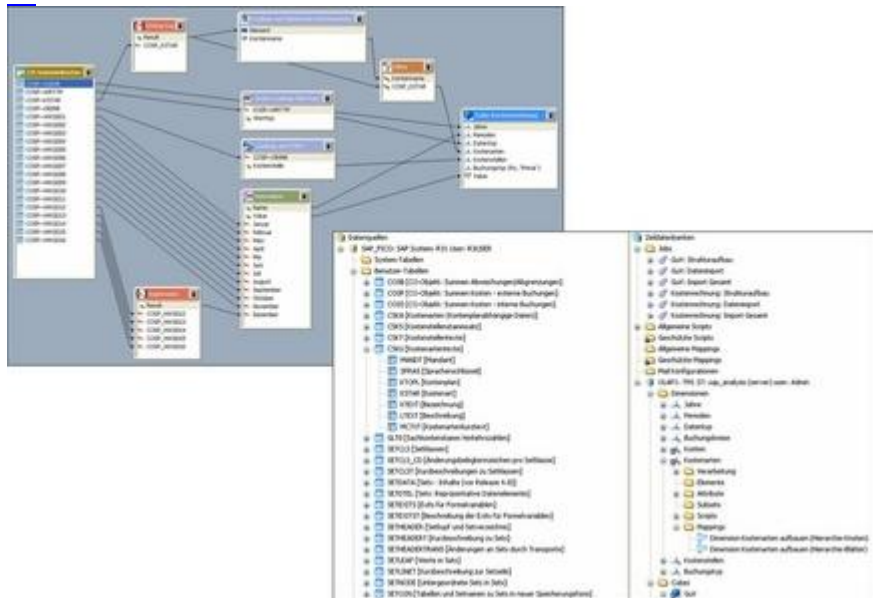


Abbildung 1: Befüllen eines Kostenrechnungs-Cubes mit CO-Summenkosten

Automatische Verknüpfung der SAP-Daten mit Professional Planner. Das neue Release ermöglicht auch die direkte Nutzung von SAP-Daten in den Integration Services, Analysis Services und Reporting Services.

### 2. BAPI-Integration Professional Modeller

In Verbindung mit Professional Modeller bietet die Professional Connectivity for SAP Solutions die Möglichkeit, sämtliche BAPIs\* bzw. RFC-fähigen Funktionsbausteine, die in einem SAP-System zur Verfügung stehen, parametrisiert aufzurufen. Dies gilt sowohl für die von SAP zur Verfügung gestellten BAPIs als auch für die von Kunden individuell entwickelten.

*\* BAPIs (Business Programming Interfaces) sind Schnittstellen zu den SAP Business-Objekten. SAP liefert mit einem SAP R/3-System ca. 1250 BAPIs aus, die als remotefähige Funktionsbausteine zur Verfügung gestellt werden. Die BAPIs können über eine genau dokumentierte Standardschnittstelle angesprochen werden. Sie liefern eine bereits fachlich aufbereitete Ergebnismenge zu einer bestimmten Fragestellung zurück.*

## BAPI Configurator

Ein BAPI-Aufruf wird in Professional Modeller Importer über das grafische Werkzeug BAPI Configurator definiert. Dieser stellt die Schnittstelle eines BAPI dar, über die der Anwender den BAPI mit den gewünschten Werten, Parametern oder Variablen aufrufen kann.

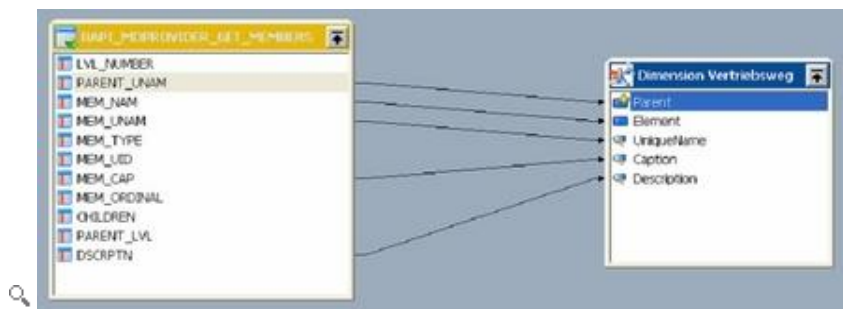
The screenshot shows the BAPI Configurator interface. At the top, it displays the BAPI name and its purpose: 'BAPI\_MDPROVIDER\_GET\_MEMBERS.MEMBERS \* (Liefert eine Liste von MEMBERS, Ergebnismenge: MEMBERS)'. Below this is a table of parameters with columns for Parameter, Wert, Optional, Standard, Datentyp, Länge, and Beschreibung. The parameters include CAT\_NAM, CURR\_NAM, DEM\_LINAM, END\_ROW, MEM\_LINAM, LVL\_NUMBER, LVL\_LINAM, MEM\_CAP, MEM\_NAM, MEM\_TYPE, MEM\_LINAM, SET\_SIZE, START\_ROW, and TRESPC. Below the parameter table is the function call statement: 'CALL FUNCTION BAPI\_MDPROVIDER\_GET\_MEMBERS.MEMBERS EXPORTING CAT\_NAM = '00\_0001' CURR\_NAM = '00\_000100\_00\_DEMO\_00001' DEM\_LINAM = '00\_MATERIALS'. At the bottom, there is a table of result data with columns: LVL\_NUMBER, MEM\_NAM, MEM\_LINAM, MEM\_TYPE, MEM\_LID, MEM\_CAP, MEM\_ORDINAL, CHILDREN, PARENT\_LVL, and PARENT\_LINAM. The table contains 8 rows of data representing different material levels and their relationships.

Abbildung 2: BAPI Configurator im Professional Importer

In der Abbildung wird der Aufruf des OLAP-BAPI BAPI\_MDPROVIDER\_GET\_MEMBERS aus dem SAP Business Information Warehouse gezeigt. Im oberen Bereich sind die Eingabe-Parameter des BAPI aufgelistet, im mittleren Bereich das daraus resultierende Aufruf-Statement und im unteren Bereich die Ergebnisdatsätze des Aufrufs, in diesem Fall die Elemente der Material-Dimension mit Informationen zur Eltern-Kind-Beziehung.

## BAPI-Integration im Visual Mapping von Professional Modeller

Die Business API von SAP ist in Professional Modeller vollständig integriert. So können BAPIs in Professional Modeller in Visual Mappings und im Modeller Script als Datenquelle angesprochen werden.



Die Abbildung (3) zeigt die Verwendung eines BAPI als Datenquelle im Visual Mapping von Professional Modeller. Datenziel ist die Dimension Vertriebsweg, welche über Elemente mit Eltern-Kind-Beziehung aus dem SAP BW OLAP-BAPI

BAPI\_MDPROVIDER\_GET\_MEMBERS aufgebaut wird. Über die BAPI-Integration können Daten nicht nur gelesen werden, sondern ebenso in einem SAP-System modifiziert oder dahin zurückgeschrieben werden.

**Übrigens:** Professional Modeller kann zudem eine SAP BW InfoSource direkt mit Daten versorgen und die Fortschreibung in das definierte Datenziel wie einem InfoCube oder ODS-Objekt anstoßen.

### 3. Drill-through in Professional Modeller auf SAP-Daten

Mit Hilfe der Professional Connectivity for SAP Solutions können in Professional Modeller SAP-Systeme als relationale Datenquellen eingehängt werden. Dies ermöglicht die Nutzung der Drill-through-Technologie (Durchgriff in ein relationales operatives System oder Data Warehouse) auch in Verbindung mit SAP-Systemen und SAP-Daten. Somit ist eine Darstellung und Analyse von Detaildaten, die nicht in die multidimensionale Datenbank übernommen wurden, im Kontext zu multidimensionalen Berichten möglich.

Für den Einsatz von Professional Connectivity for SAP Solutions in Verbindung mit Professional Modeller und Professional Modeller Web Cockpit kann die Connectivity als Reporting-Komponente lizenziert werden. Zum einen als Client-Komponente für die Installation auf Professional Cockpit-Arbeitsplätzen und zum anderen als Server-Komponente für den Einsatz im Internet mit Professional Modeller Web Cockpit.

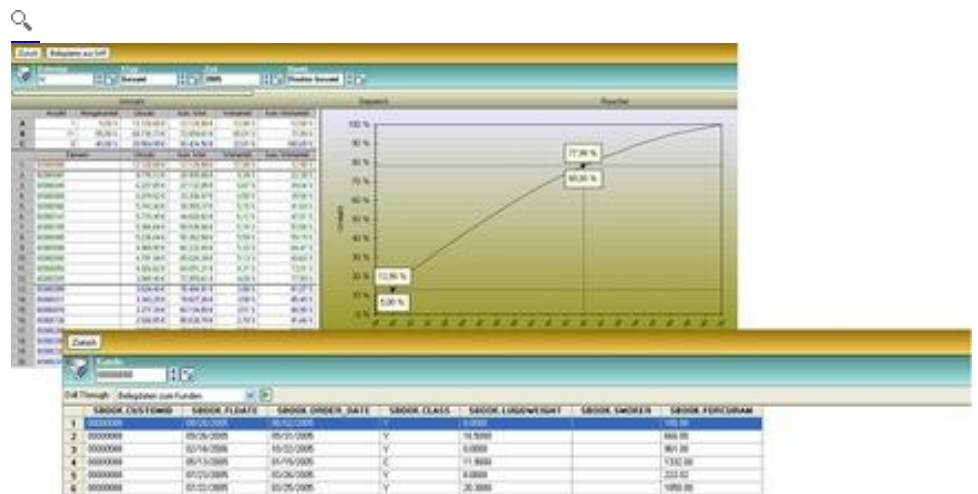


Abbildung 4: Drill-through mit Professional Modeller in ein SAP-System

Die Abbildungen zeigen eine ABC-Analyse in Professional Modeller auf einem Cube, der mit Stamm- und Bewegungsdaten aus einem SAP-System aufgebaut wurde. Analysiert werden in diesem Beispiel die ABC-Kunden nach Umsatz. Über einen Drill-through werden Detaildaten zu einem ausgewählten Kunden aus der Buchungstabelle direkt aus dem operativen SAP-System geholt und in einem tabellarischen Bericht dargestellt.

## 4. Professional Modeller OLE DB-Provider for SAP Solutions

Zum Installationsumfang von Professional Connectivity for SAP Solutions gehört u. a. ein OLE DB-Provider. Der Professional OLE DB-Provider for SAP Solutions ist ein Provider mit einem Standard-OLE DB-Interface. Damit wird es möglich, die Professional Connectivity for SAP Solutions in jede OLE DB-fähige Anwendung als Datenquelle einzuhängen. Beispiele dafür sind der Professional Planner, der Microsoft SQL Server und die Microsoft Office-Produkte wie MS Excel und MS Access.

### Professional OLE DB-Provider for SAP Solutions als Datenquelle für Microsoft Excel

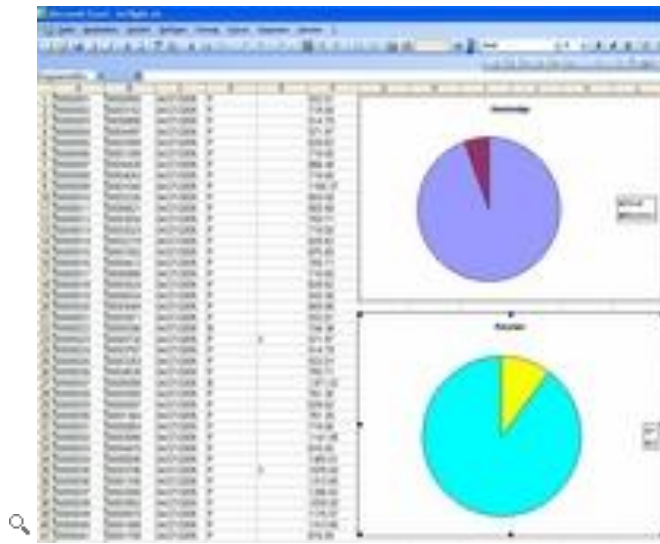


Abbildung 5: MS Excel befüllt mit Buchungsdaten aus einem SAP-System

In den Abbildungen wird gezeigt, wie der OLE DB-Provider über ein VBA-Makro eine Excel-Tabelle direkt mit SAP-Daten befüllt. Durch die sehr umfangreiche SQL-Unterstützung des OLE DB-Providers (es werden die SQL-Dialekte Transact SQL, Jet SQL, Oracle, IBM DB2, MS Visual FoxPro und Open SQL for ABAP unterstützt) kann die Ergebnismenge sehr detailliert eingeschränkt werden. Die SAP-Daten können dann mit der gewohnten Excel-Funktionalität bearbeitet und dargestellt werden.

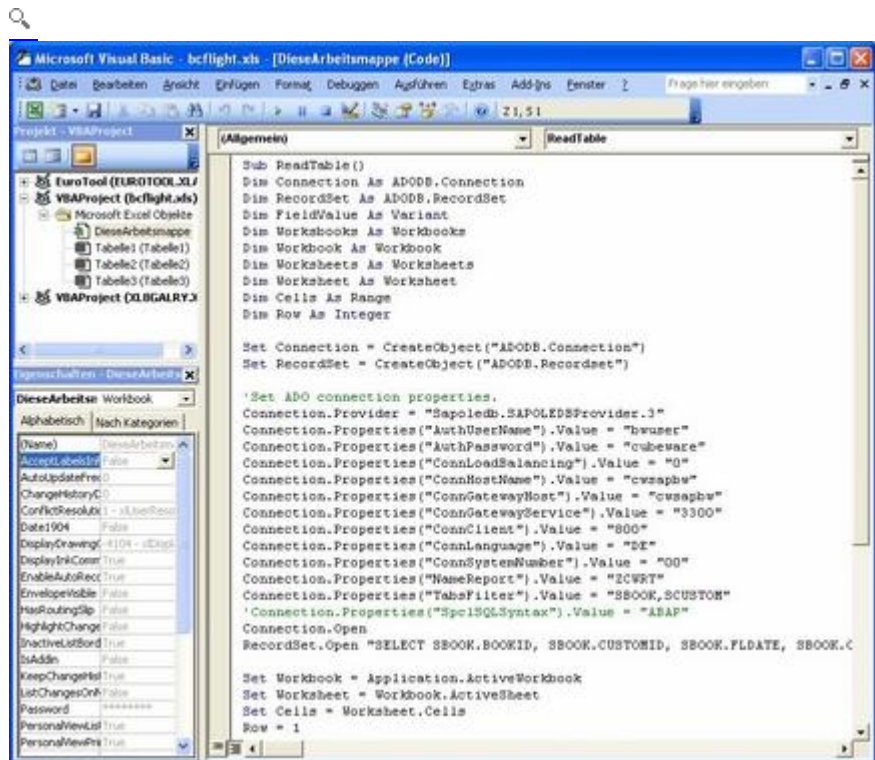


Abbildung 6: Microsoft Visual Basic Editor – Über die Scriptsprache VBA wird der OLE DB-Provider anprogrammiert

### OLE DB-Provider als Server-Komponente

Das SAP-System ist als logische Einheit über den OLE DB-Provider in einen SQL Server integriert. Über diesen SQL Server können Client-Anwendungen wie MS Excel mit Bordmitteln auf ein SAP-System zugreifen.

### OLE DB-Provider als Client-Komponente

Der OLE DB-Provider ist auf jedem Client-Arbeitsplatz installiert. Über Excel kann damit direkt auf ein SAP-System zugegriffen werden. Für den Einsatz des Professional OLE DB-Providers for SAP Solutions im SQL Server-Umfeld sprechen u. a. seine umfassenden Funktionalitäten zur SQL-Unterstützung sowie seine Massendatentauglichkeit durch die Nutzung des SAP Batch Processings.

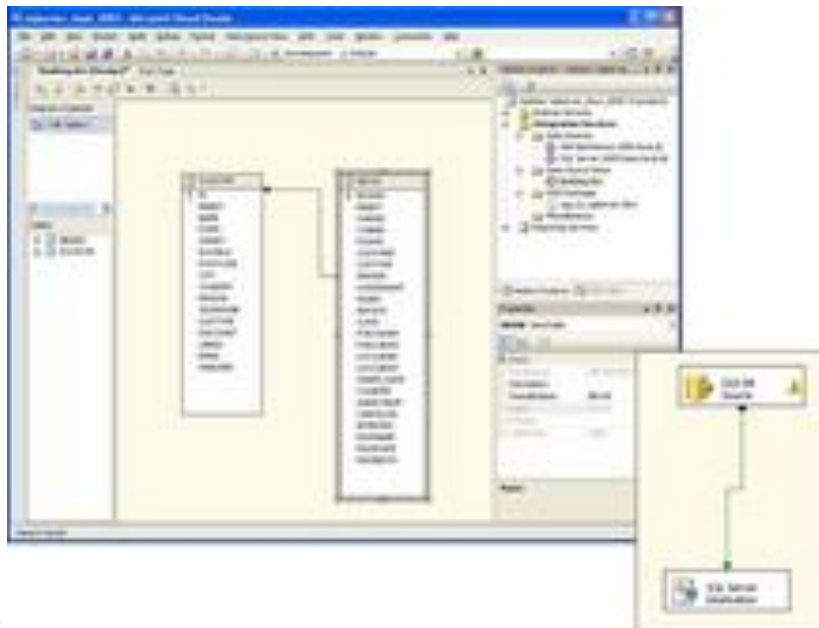


Abbildung 7: Preview eines Reports auf eine SAP Data Source

### Professional OLE DB-Provider for SAP Solutions als Datenquelle für den Microsoft SQL Server

Der Professional OLE DB-Provider for SAP Solutions ermöglicht es, SAP-Systeme als Datenquelle in die Integration Services des Microsoft SQL Servers einzuhängen und damit über SQL direkt auf das SAP Repository (Data Dictionary) zuzugreifen. Die SAP-Daten und Metadaten können mit den Data Transformation Services (DTS) bzw. Integration Services (SSIS) in den SQL Server übertragen werden, um dann beispielweise relationale Berichte mit Hilfe der Reporting Services (SSRS) darzustellen.

ID	NAME	CUSTTYPE	FORM	STREET	POSTCODE
00000001	SAP AG	S	Firma	Neuorfstr. 55	69190
00000002	Andreas LÖZ	P	Herr	Pimpfellenw. 69 9	69190
00000003	Hans Tilling	P	Herr	Volkherstr. 41 12	69119
00000004	Steiner	P	Frau	Kaiserstr. 55	69115
00000005	Martin	P	Mister	44 Harolds Road	L07 1A2
00000006	Starr	P	Miss	34 Kings Road	L07 3BC
00000007	King	P	Mister	Hyde Park 7	M21 7AB
00000008	Moore	P	Company	Sir Wellington Road	SW9 4DE
00000009	Everton FC	S		Sir Wellington Road	L08 7RZ
00000010	Raupp	P	Herr	Glockenblume nweg 5	6002
00000011	Ballmann	P	Herr	Ballmanns Leiden 7	69115
00000012	Raditsky	P	Frau	Mozartstr. 102	1000
00000013	Mueller	S	Firma		68159

Abbildung 8: MS SQL Server 2005 – SSIS: Data Source View auf SAP-Tabellen und Data Flow Task mit dem SQL Server als Datenziel

## Funktionsumfang

### Hauptmerkmale

- SAP Certified Integration for SAP NetWeaver AS 6.40
- SQL-Interface zum SAP Repository (Data Dictionary – DDIC)
- BAPI-Integration
- Verfügbar als Standard OLE DB-Provider
- Automatische Integration SAP R/3, mySAP ERP und SAP BW mit der Business Intelligence-Lösung Professional Planner

### Ihre Vorteile

- Vollautomatisierte SQL-Interface an das SAP Repository (Data Dictionary) = Flexibilität bei der Datenbeschaffung
- Kein ABAP-Know-how erforderlich = Reduzierung der Komplexität bei der Datenbeschaffung aus SAP und somit auch für Fachanwender geeignet
- Parametrisierbare Einbindung von SAP Business APIs (BAPI) = Integration von SAP Business-Objekten über fachliche Standardschnittstelle
- Verfügbar als OLE DB-Provider = hohe Integrationsfähigkeit durch Standardschnittstelle für alle OLE DB-fähigen Anwendungen

### Einsatzgebiete

- Alle Unicode und Non-Unicode SAP-Systeme basierend auf SAP NetWeaver Version 6.10 oder höher mit einer ABAP-Laufzeitumgebung
- SAP R/3 4.5B bis 4.7 (Enterprise), mySAP ERP 2004 oder höher
- SAP Business Information Warehouse ab 2.0B, SAP NetWeaver BI

### Betriebssysteme

- Microsoft Windows 2000 SP4
- Microsoft Windows XP Professional
- Microsoft Windows Server 2003
- Microsoft Windows Vista

### Speicherbedarf

- Mindestens 50 MB Festplattenplatz
- Mindestens 512 MB RAM, je nach Datenmodell ist mehr Speicher erforderlich

### Komponenten

- Grafische Oberfläche zur Bearbeitung der Importdefinition
- Batchfähiges Konsolen-Programm
- Service Manager mit grafischer Oberfläche

### Datentreiber

- ODBC 3.0 oder höher zum Lesen und Schreiben von Tabellen und Views in relationale Datenbanksysteme
- Texttreiber zum Lesen und Schreiben von strukturierten Text- und CSV-Dateien
- OLE DB 2.0 oder höher zum Einlesen von Daten aus Datenbanken, XML-Dateien, Spreadsheets, Directories etc.
- OLE DB for OLAP zum Einlesen von multidimensionalen Daten
- Connector für SAP zum Einlesen von Daten aus SAP-Tabellen, -Views und BAPIs (nur im Zusammenspiel mit Connectivity for SAP Solutions)

### Multidimensionale OLAP-Treiber

- Microsoft Analysis Services 2000 und 2005



**„Die Qualität von Professional Analyser und Professional Planner hat sich gerade im Umfeld von SAP als äußerst effizient erwiesen. SAP-Daten lassen sich aus den operativen Systemen SAP R/3 bzw. mySAP ERP sowie SAP BW schnell und einfach extrahieren und dann flexibel auswerten. Auf gleicher Basis können die Basisplanungsdaten dazu genutzt werden, die Planungsstruktur automatisch zu generieren und mit zusätzlichen Teilplanungen zu ergänzen.“**

Herwig Bachner, Chief Technical Officer (CTO),  
WINTERHELLER software GmbH