

WINTERHELLER

# WINTERHELLER

**Professional Modeller 2008**

PROFESSIONAL  
modeller

- Übersicht
- Anforderungen
- Datenintegration und Modellierung mit Modeller 2008

# Professional Modeller – der universelle Datenkatalysator

Einsatzbereich

Nutzen

Technologie

Anwendung

Professional Modeller ist integraler Bestandteil der **CPM-Suite von Winterheller**.

Der Fokus liegt auf Datenintegration und Datenmodellierung.

Diese Prozesse sind für die Qualität und Akzeptanz eines CPM-Systems von überragender Bedeutung.

Professional Modeller zeichnet sich insbesondere durch Performance, Universalität und Handling aus:

- Zugriff auf unterschiedlichste Datenquellen, auch SAP
- Automatisierter Datenimport
- Grafisches Prozessdesign, Mapping und Scripting



Gartner (2007):

CPM Suites bleiben die nächsten 5 Jahre eines der heißesten Themen auf dem IT - Markt überhaupt. Die jährlichen Wachstumsraten betragen zwischen 25 und 50 %.

Innerhalb der CPM-Suites haben die Planungs & Budgetierungs- Anwendungen die größte Bedeutung und sind der beste Einstieg in ein CPM-Projekt

# WINTERHELLER Professional

Einsatzbereich

Nutzen

Technologie

Anwendung

PROFESSIONAL  
planner

- Komplette integrierte Lösung für Erfolgs-, Finanz- und Bilanzplanung
- Ausgereifte Funktionalitäten für Simulationen, Szenarien, Forecasts und Soll-Ist-Vergleiche
- Mehrstufiges, hierarchisches Berechtigungskonzept
- Flexible Schnittstellen zu allen gängigen Vorsystemen
- 100%-ige Fachabteilungstauglichkeit
- Services for Excel 2007

PROFESSIONAL  
analyser

- Frontend für Analyse, Reporting und Distribution insbesondere auf OLAP-Datenbanken
- Automatische Berichtsgeneration und -verteilung
- Vielfältige Exportformate für MS Office und Web
- Fein strukturiertes Berechtigungskonzept
- Integrated Connectivity zu Professional Planner

PROFESSIONAL  
consis

- Integration des internen Berichtswesens und der rechtlichen Konsolidierung
- Konsolidierung paralleler Daten (Ist, Plan, ...)
- Erstellung paralleler Abschlüsse nach unterschiedlichen Vorschriften HGB / IFRS / US-GAAP
- Segmentberichterstattung – gesellschafts- und/oder geschäftsbereichbezogen
- Integrated Connectivity zu Professional Planner

PROFESSIONAL  
modeller

- universeller Datenkatalysator für heterogene Systemlandschaften - ohne Programmierkenntnisse
- Fachanwendertauglich durch grafisches Designen der Prozesse
- Zeitersparnis durch serienmäßige Logiken
- (Investitions-)Sicherheit durch SAP-Zertifizierung

# Datenintegration & -modellierung

Einsatzbereich

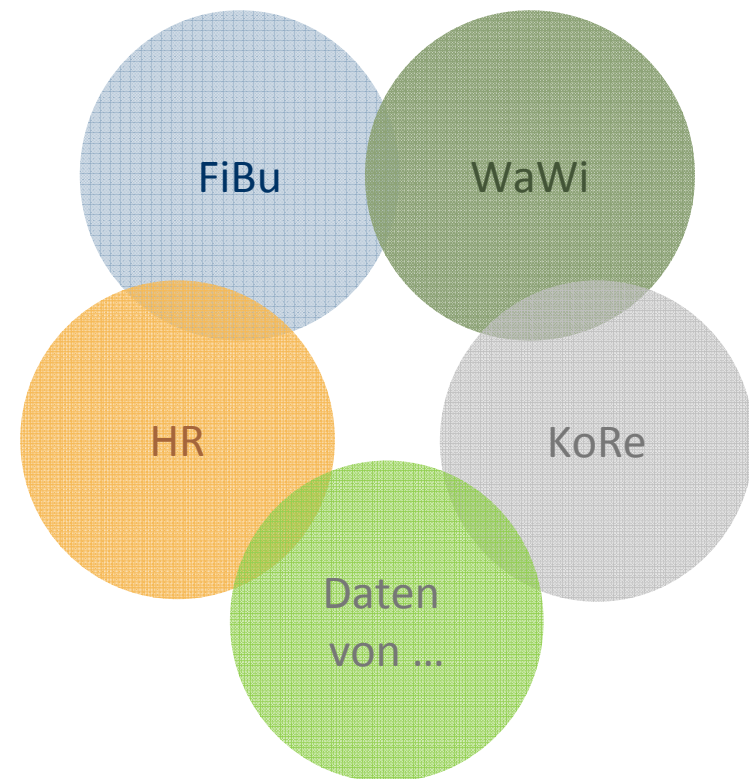
Nutzen

Technologie

Anwendung

## Anforderungen

- Aus Einzeldaten entscheidungsrelevante Informationen machen
- Die richtige Informationen zur richtigen Person zur richtigen Zeit
- Übersichtliche Strukturen schaffen
- 1 Datenkatalysator für alle Datenquellen
- Schnelle Antwort-/Ladezeiten
- Hohe Bedienerfreundlichkeit
- Große Funktionsvielfalt



# Datenintegration & -modellierung

Einsatzbereich

Nutzen

Technologie

Anwendung

## Die Lösung

- ETL-Tool für Fachanwender
- Schneller und sicherer Datenimport aus mehreren Quellsystemen
- grafische Import-Gestaltung
- Offen für unterschiedlichste Vorsysteme
- Bedienerfreundliche Oberfläche
- Zertifizierte SAP-Connectivity
- Integraler Bestandteil der WINTERHELLER CPM-Suite



# Datenintegration & -modellierung

Einsatzbereich

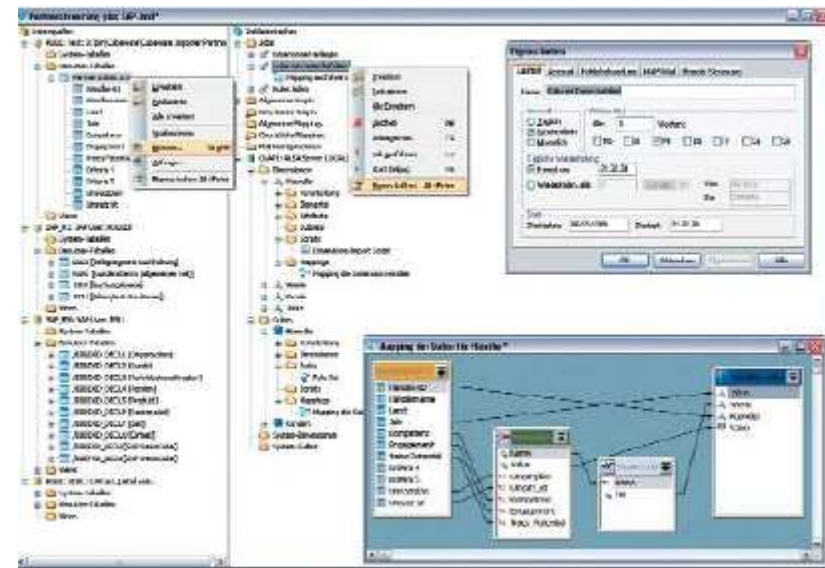
Nutzen

Technologie

Anwendung

## Nutzen

- Deutliche Zeitersparnis durch Plausibilitätsprüfungen und Automatismen
- Intuitiv und einfach erlernbar
- Hohe Integrationsfähigkeit
- Komplexes SQL zum Browsen und Abfragen der Datenquellen lässt sich per point & click einfach zusammenstellen; bedienerfreundliche Oberfläche
- (Investitions-)Sicherheit durch SAP-Zertifizierung
- „Single point of data“ für Planung, Analyse, Reporting und Konsolidierung



Sind Sie bereit?

[www.winterheller.com](http://www.winterheller.com)