


**PROFESSIONAL
planner**

Integrierte Planung	*****
Konsolidierung	-----
Datenmanagement (ETL)	-----
Analysen	*****
Reporting	*****
Unternehmenssteuerung	***

Daten online & offline in Excel erfassen

Drill- und schaltbare Berichte aus Professional Planner-Daten und -Strukturen

Kombinierte Berichte und Analysen auf Basis unterschiedlicher Serveranwendungen (z.B. MS Analysis Services und Professional Planner)

Alle Formatierungs- und Diagrammoptionen von Excel 2007

Berichte über Microsoft SharePoint-Portale verteilen

Professional Planner Services für MS Excel 2007

Powertool für Business Information Worker

Mit den Professional Planner Services für Excel (kurz „Planner-Services“) wird Microsoft Excel 2007 zu einem leistungsfähigen Datenerfassungs- und Reporting-Frontend für Professional Planner veredelt. Die Planner-Services, die neue Generation der Anwenderwerkzeuge für Professional Planner, sind ein intuitiv und einfach zu bedienendes Analyse- und Reporting-Werkzeug für den direkten Zugriff auf Professional Planner. Die Planner-Services erübrigen den zeitaufwändigen Datenimport mit verschiedenen Werkzeugen, weil die Daten direkt in Microsoft Excel analysiert und zu aussagekräftigen Berichten zusammengefasst werden.

Mit den Planner-Services lassen sich komplette Planungs- und Analyse-Applikationen schnell und einfach erstellen. Ebenso schnell werden die Applikationen für dezentrale Anwender zugänglich. Der Einsatz der weit verbreiteten Excel-Technologie sorgt für eine konkurrenzlos kurze Einarbeitungszeit. Dabei schützt das in Professional Planner integrierte Berechtigungskonzept vor ungewollter Dateneinsicht.

Überblick

Mit den Planner-Services erhalten Sie eine vollständige Lösung für

- integrierte Finanz- und Unternehmensplanung,
- Ad-hoc-Analyse (OLAP),
- dynamisches Reporting und
- individuelle Excel-Anwendungen,

die nahtlos in die vertraute Microsoft Excel-Umgebung integriert ist. Darüber hinaus können sie mit der Microsoft SharePoint-Technologie unkompliziert einem großen Anwenderkreis zum Datenlesen und -erfassen zur Verfügung gestellt werden.

Standard-Reporting in Excel

Mehrere Datenquellen in einem Excel-Tabellenblatt

Einfachheit von Excel vereint mit der Intelligenz von Professional Planner

Simulation							
Mode GmbH/Filiale Düsseldorf							
Plandaten Plan2008							
Periode	Menge	Preis	Nettoerlös	Skonto %	Skonto	Var. Kosten %	Var. Kosten
04/08-06/08	27.222	33,50	911.944	0,00	0	51,00	465.092
April 08	8.611	33,50	288.472	0,00	0	51,00	147.121
Mai 08	10.000	33,50	335.000	0,00	0	51,00	170.850
Juni 08	8.611	33,50	288.472	0,00	0	51,00	147.121

Vorjahresdaten Ist2007							
Periode	Menge	Preis	Nettoerlös	Skonto %	Skonto	Var. Kosten %	Var. Kosten
04/07-06/07	28.600	29,51	843.960	0,18	1.560	49,67	419.234
April 07	7.700	29,51	227.220	0,18	420	49,67	112.871
Mai 07	11.000	29,51	324.600	0,18	600	49,67	161.244
Juni 07	9.900	29,51	292.140	0,18	540	49,67	145.120

Planner-Services für Excel 2007 ermöglichen individuelles Reporting für Lese- und Schreibzugriff auf Professional Planner

Integrierte Unternehmensplanung

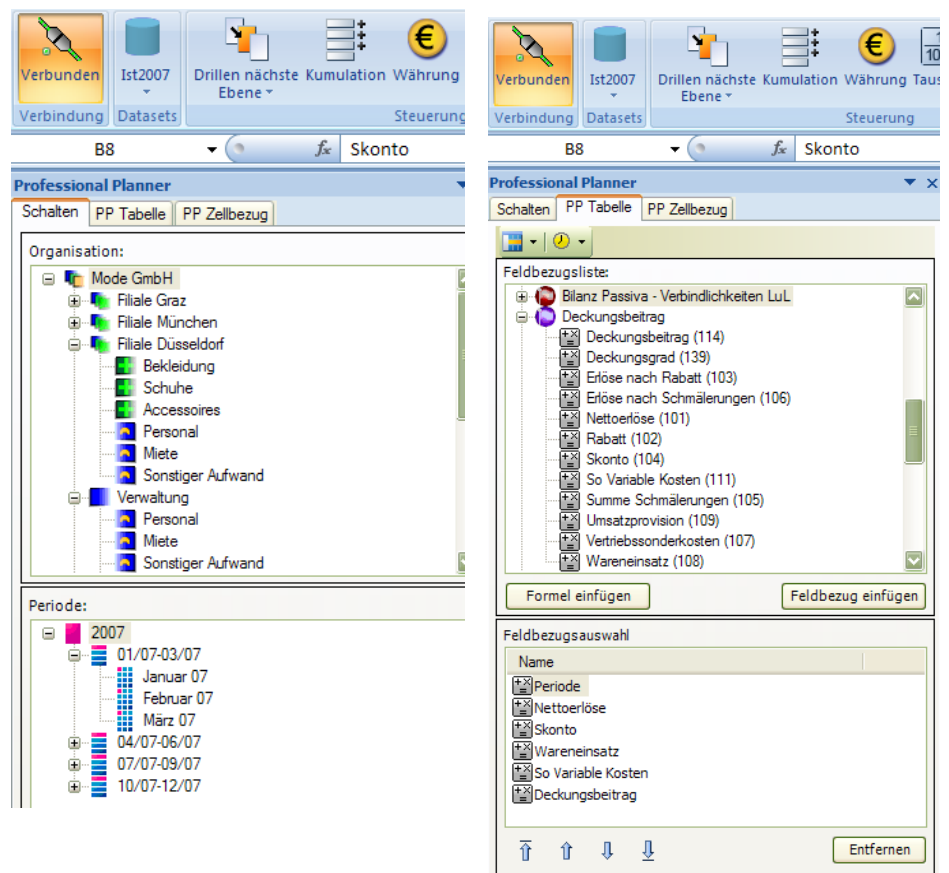
Die Planner-Services werden wie ein komfortabler Ad-hoc-Browser bedient, mit dem Sie sehr einfach durch Ihr Datenmodell navigieren und Ihre Daten analysieren können. Stellen Sie individuelle Reports per Drag & Drop zusammen und wählen Sie über die Drill-down-/Roll-up-Funktion die gewünschte Detaillierungsstufe aus.

Für Szenarien und Simulationen können Sie direkt im Excel-Tabellenblatt Zahlen eingeben und diese mit Hilfe der Planungslogiken von Professional Planner nach verschiedenen Methoden verteilen und kalkulieren lassen. Relevante Informationen können Sie dank Sorting, Ranking, Farbcodierung und weiteren Funktionen auf Knopfdruck identifizieren.

Die Planner-Services ermöglichen außerdem das Hinzufügen von beliebigen Kennzahlen im Excel-Bericht.

Standard-Reporting in Microsoft Excel

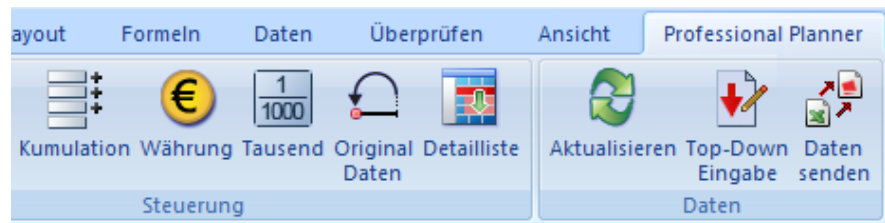
Mit den Planner-Services können mehrfach verwendete Dokumente im Handumdrehen in Standard-Reports umgesetzt werden, auf die sich die komplette Excel-Funktionalität anwenden lässt. Excel kann somit als kombinierte Berichts- und Analyseanwendung sowohl für Professional Planner als auch für Microsoft Analysis Services benutzt werden. Die automatische Übernahme neuer Strukturelemente (z.B. Kostenstelle, Produkt) reduziert den Wartungsaufwand für die Reports erheblich. Aufgrund der nahtlosen Integration mit Microsoft Excel lassen sich alle gewohnten Excel-Funktionalitäten – wie Formeln, Formatierungen, Grafiken etc. – leicht kombinieren und stets um aktuelle und abgestimmte Microsoft Server-Daten erweitern.



Der Zugriff auf die in Professional Planner gespeicherten Strukturen und Funktionen erfolgt mit den Planner-Services mit nahezu identischen Dialogen – ein leichter Ein- oder Umstieg für jeden Anwender.

Budgetierung und Simulation

Wie Professional Planner (PP) eignen sich auch die Planner-Services hervorragend für die Planung und Budgetierung. Während eines Planungsprozesses können beliebig viele Szenarien durchgespielt werden. Wenn Sie die in den Planner-Services integrierten Verteilungsmethoden nutzen, können Sie das komplette Budget schnell und einfach aufteilen (Top-down-Budgetierung). Ad-hoc-Simulationen einzelner Erfolgs-, Liquiditäts- oder Bilanzpositionen zeigen die Auswirkungen bis zum Unternehmensergebnis – in Sekunden. Möglich wird dies durch die OLCAP-Technologie von Professional Planner. OLCAP bedeutet: Egal, welcher Wert auf welcher hierarchischen oder zeitlichen Ebene geändert wird, die betriebswirtschaftlich richtigen Auswirkungen auf das Gesamtergebnis werden simultan ermittelt.



Die Symbolleiste für die Planner-Services in Excel 2007

Technische Daten

(Professional Planner 2008 und Planner-Services)

Betriebssysteme

- Microsoft Windows XP Professional®
- Microsoft Windows Server 2003®
- Microsoft Windows Vista® (keine Home-Editionen)

Speicherbedarf

- 1 GB RAM
- 10 GB verfügbarer Festplattenspeicher (je nach Umfang der Installation; der durchschnittliche Speicherplatz für die Anwendungsdaten ist bereits berücksichtigt)

Komponenten

- Grafische Oberfläche zur Bearbeitung der Importdefinition
- Batchfähiges Konsolen-Programm
- Service Manager mit grafischer Oberfläche

Datenbank

- SQL Server 2005
- SQL 2005 Express
- Oracle 9.i bis 10.g

Sonstiges

Intel Pentium 4
Bildschirmauflösung 1024 x 768 bei 16 Bit High Color
Microsoft Excel 2007
Microsoft Internet Explorer 6.x oder höher



„Die neuen Planner-Services für Professional Planner 2008 eröffnen allen Planungsverantwortlichen – vom Business Information Worker bis zum CFO – eine neue Dimension im Planungs- und Budgetierungsprozess, denn die Intelligenz einer der besten Planungsapplikationen wird mit der Einfachheit der beliebtesten Office-Software vereint. Alle Excel-basierenden Planungen bleiben quasi 1:1 erhalten. Diese Kombination ermöglicht jedem Nutzer, genau die für ihn relevanten Informationen auf einfache Weise zu erhalten und so bessere Entscheidungen für den eigenen Verantwortungsbereich und damit für das gesamte Unternehmen zu treffen.“

Wolfgang Neuwirth, Leiter Betriebswirtschaftliche Entwicklung,
WINTERHELLER software GmbH